

Rapportage nakomelingenonderzoek Pier 448

December 2014



Geboren : 14-4-2005
Fokker: C.J. van de Maden, Lage Zwaluwe
Eigenaar: S.J. Kat BV, Beverwijk
Afst.: Beart 411P x Ster Aiso 279 x Stb. Pref.*4 Mark 232P x Stb Oene 201 (merriestam 15)
Verwantschap: 17.7%

Algemeen:

Pier 448 werd in het najaar van 2008 als driejarige goedgekeurd op basis van z'n voldoende afstamming, z'n ruim voldoende exterieur en z'n goede resultaten in het verrichtingsonderzoek. Hij heeft in kwantitatieve zin ruim kansen gekregen in de fokkerij, op voor deze jaargang gemiddeld merriemateriaal (68% van de geregistreerde veulens uit de eerste twee jaargangen heeft een (minimaal) stermerrie als moeder). Pier 448 heeft het nakomelingenonderzoek in 2014 afgerond op basis van twee jaargangen (minimaal) driejarige paarden.

Exterieur:

Algemeen

De nakomelingen van Pier 448 vormen een zeer uniforme groep grootramige, correct gebouwde, voldoende rastypische paarden, die in beweging opvallen door hun krachtige achterbeengebruik en natuurlijke balans. In de eerste jaargangen hebben de merries een gunstiger beeld gegeven dan de hengsten.

Rastype

De nakomelingen van Pier 448 zijn voldoende rastypisch. De hoofden zijn vaak iets groot en zouden meer uitdrukking mogen hebben. De halzen hebben ruim voldoende lengte, maar mogen iets meer verticaal geplaatst zijn. De paarden hebben ruim voldoende behang en zijn boven gemiddeld zwart van kleur.

Bouw

De nakomelingen van Pier 448 zijn fors ontwikkelde paarden, die iets zwaar aandoen. De paarden hebben een lang voorbeen en zijn opwaarts gebouwd. De ligging van het schouder is gemiddeld. De rugvorm is correct, terwijl de lendenen vaak iets strak zijn. De kruizen hebben veel lengte en zijn correct qua ligging (iets hellend).

Beenwerk

Het achterbeen is iets sabelbenig. De afloop van het voorbeen is correct. Het beenwerk is ruim voldoende droog. De hoeven zijn royaal gevormd.

Stap

De stap is zeer ruim en ruim voldoende actief.

Draf

In draf tonen de nakomelingen van Pier 448 veel ruimte vanuit een krachtig en gedragen achterbeen. De paarden hebben ruim voldoende souplesse en balans. Het voorbeen mag in draf verder naar voren weggezet worden (dit in tegenstelling tot het beeld in het gebruik/ABFP).

Keuringsresultaten:

Stb Geen premie	Stb 3e premie	Kroom	Stb Ster 1e premie	Stb Ster 2e premie	Sterperc	niet opgenomen	RB	Rb Ster	Stb	Vb Ster	niet ster	ster% moeders	gekeurde merries	geregistreerde merries	perc. Gekeurd	perc. Ster tov geregistreerd
merries						ruinen		hengsten			merries					
13	12	2	6	30	60.3%	2	1	0	1	9	14	84%	65	131	50%	29.0%

Sportaanleg

Trainingsrapport en karakter:

Van Pier 448 zijn 20 nakomelingen getest, waarvan 16 driejarigen en 4 vierjarigen, 19 merries en 1 hengst. Daarnaast heeft één hengst deelgenomen aan het Centraal onderzoek (de goedgekeurde Jouwe 485). De nakomelingen van Pier 448 zijn op stal zeer plezierige, rustige en nieuwsgierige paarden. In het gebruik zijn het betrouwbare paarden, die ruim voldoende lerend vermogen hebben, maar soms iets meer reactie op de hulpen mogen geven.

Stap

De stap is ruim en tactmatig. Het achterbeen heeft ruim voldoende activiteit.

Draf

De draf is ruim en gedragen. Het achterbeen is krachtig, maar zou soms een fractie sneller mogen zijn.

Galop

De paarden tonen in galop met name een goede balans. De galop wordt vanuit een krachtig achterbeen gesprongen en is voldoende opwaarts.

Geschiktheid als rijpaard

De paarden tonen onder het zadel in alle drie de basisgangen een krachtig achterbeen. Mede daardoor zijn het paarden die met een goede balans bewegen.

Geschiktheid als aangespannen paard

In het tuig tonen de paarden een krachtig en dragend achterbeen en tonen ruim voldoende zweefmoment. De paarden hebben voldoende front en hebben voldoende tot ruim voldoende houding. Het voorbeen wordt ruim naar voren weggezet.

Resultaten verrichtingsonderzoek:

Onder het zadel							
stap	draf	galop	balans	souplesse	schakelen	impuls	Totaal
6.43	6.85	6.75	6.70	6.60	6.68	6.95	73.68

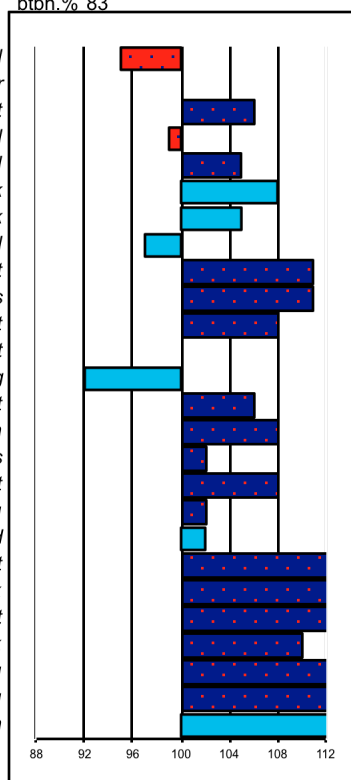
Aangespannen							
stap	draf	balans	souplesse	schakelen	impuls	totaal	Tuigaanleg
6.38	7.00	6.80	6.78	6.58	6.75	73.98	6.43

Fokwaarden

lineair exterieur

btbh.% 83

95 onedel
100 zwaar
106 kort
99 horizontaal
105 steil
108 week
105 week
97 horizontaal
111 kort
111 neerwaarts
108 kort
100 recht
92 sabelbenig
106 kort
108 klein
102 voos
108 vaalzwart
102 weinig
102 toontredend
114 kort
113 zwak
117 kort
110 zwak
114 weinig
115 weinig
116 klein



edel
licht
lang
vertikaal
schuin
strak
strak
hellend
lang
opwaarts
lang
onderstandig
steil
lang
groot
droog
gitzwart
veel
frans
ruim
krachtig
ruim
krachtig
veel
veel
groot

hoofduitdrukking
hoofd/halsverb.
halslengte
halsstand
schouderligging
rugvorm
lendenvorm
kruisvorm
kruislengte
romp
onderarmlengte
voorbeenstand
stand achterb.
kootlengte
hoefvorm
beenkwaliteit
kleur
behang
correcth. voorb.
staplengte
stapkracht
draflengte
bewegingsuitdr.
balans
souplesse
stokmaat

waarderende exterieurkenmerken

rastype	bouw	beenwerk	stap	draf	totaal
101	111	105	111	109	108

sportaanleg

btbh.	stap	draf	galop	rijpaard	menpaarc.	uigpaard.	totaal
74	109	107	106	105	105	105	107

Conclusie:

Pier 448 heeft zowel qua exterieur (bouw) en sportaanleg een duidelijk positief verervingsbeeld. Hij wordt daarom gehandhaafd voor de fokkerij.