

Rapportage nakomelingenonderzoek Sipke 450

Maart 2015



Geboren : 3-4-2005
Fokker: Klaas & Mares van der Ploeg, Itaca, USA
Eigenaar: Stoeterij Bommelsteyn, Joure
Afst.: Teade 392 x Ster Ulke 338 x Ster Pref*4 Leffert 306P x Ster Pref*7 Lammert 260P
Verwantschap: 17.1%

Algemeen:

Sipke 450 werd in het voorjaar van 2009 ingeschreven in het stamboekregister, na het verrichtingsonderzoek In Hanford in de VS. Hij werd goedgekeurd op basis van z'n goede afstamming, z'n goede exterieur en z'n ruim voldoende, allround verrichting in het Centraal onderzoek. Hij dekte de eerste drie jaren in de VS. Hij kreeg in numerieke zin veel kansen met meer dan 100 dekkingen per jaar. De kwaliteit van de merries waarbij hij werd ingezet laat ten opzichte van de andere hengsten, in het onderzoek iets meer variatie zien (67% van de moeders had minimaal het sterpredicaat). Het nakomelingenonderzoek is voor het overgrote deel gebaseerd op in Noord-Amerika gekeurde en geteste nakomelingen. Het onderzoek is in het voorjaar van 2015 afgerond. De fokwaardeschatting heeft plaatsgevonden, terwijl ongeveer de helft van de geteste nakomelingen de ABFP-test in 2015 heeft doorlopen. Deze maken derhalve (nog) geen deel uit van de fokwaardeschatting voor sportaanleg

Exterieur:

Algemeen

De nakomelingen van Sipke 450 vormen een uniforme groep. De paarden zijn goed ontwikkeld, zijn ruim voldoende rastypische en voldoende correct gebouwd. De gangen zijn voldoende ruim, waarbij het achterbeen meer activiteit mag tonen.

Rastype

De nakomelingen van Sipke 450 zijn ruim voldoende rastypisch. De vaak wat lange hoofden hebben een mooie uitdrukking. De hoofd/hals verbindingen zijn soms zwaar. De halzen hebben ruim voldoende lengte en zijn goed verticaal geplaatst. De paarden hebben voldoende behang en zijn boven gemiddeld zwart van kleur.

Bouw

De nakomelingen van Sipke 450 zijn goed ontwikkelde paarden. Ze zouden iets meer voorbeenlengte mogen tonen, maar zijn voldoende opwaarts gebouwd. De schouderligging is over het algemeen voldoende schuin. De rugvorm is correct. De lendenen zijn voldoende sterk. De kruizen hebben ruim voldoende lengte, maar zouden iets minder hellend mogen zijn.

Beenwerk

Het beenwerk is goed van kwaliteit met over het algemeen goed ontwikkelde hoeven. Het voorbeen is correct gesteld met correcte bewegingsafloop. Het achterbeen is correct qua stand. Een gehoekt achterbeen komt voor.

Stap

De stap is soms stug met voldoende ruimte, waarbij het achterbeen met voldoende activiteit onder de massa wordt geplaatst. Sommige paarden hadden moeite met de tact.

Draf

De draf van de nakomelingen van Sipke 450 toont voldoende ruimte, maar mist vaak kracht. In draf toont het achter been weinig spronggebruik, maar wordt voldoende ruim onder het lichaam geplaatst. De paarden tonen voldoende balans, maar zouden meer souplesse mogen tonen.

Keuringsresultaten:

Sib Geen premie	Sib 3e premie	Kroon	Sib Ster 1e premie	Sib Ster 2e premie	Sterperc	niet opgenomen	RB	Rb Ster	Sib	Vb Ster	niet ster	ster% moeders	gekeurde merries	geregistreerde merries	perc. Gekeurd	perc. Ster tov geregistreerd
merries							ruinen		hengsten			merries				
5	11	2	3	22	62,8%	1	3	0	0	4	7	88%	44	85	52%	31,8%

Sportaanleg

Trainingsrapport en karakter:

Van Sipke 450 zijn 19 nakomelingen getest, waarvan 16 in Amerika en 3 in Nederland. Er zijn 6 driejarigen, 13 vierjarigen, 5 hengsten, 14 merries beoordeeld.

De nakomelingen van Sipke 450 zijn in de omgang plezierige, rustige en nieuwsgierige paarden. In het gebruik zijn het betrouwbaar en gemakkelijke paarden, met ruim voldoende lerend vermogen die goed op de hulpen reageren. Ze zijn niet snel afgeleid en hebben ruim voldoende inzet.

Stap

De stap toont voldoende ruimte, maar zou krachtiger moeten zijn. In stap toont het achterbeen weinig spronggebruik.

Draf

In draf kan het voorbeen ruimer worden weggezet. Het achterbeen wordt voldoende ondergebracht, maar zou meer spronggebruik mogen tonen. De draf mist over het algemeen kracht. De paarden missen over het algemeen souplesse en zouden meer tot dragen moeten komen.

Galop

In galop tonen de paarden weinig sprong en gedragenheid. Zij missen balans en zijn te weinig opwaarts.

Geschiktheid als Rijpaard

De paarden tonen onder het zadel over het algemeen voldoende achterbeengebruik. Zij kunnen meer souplesse tonen en meer schakelend vermogen. De paarden tonen voldoende balans. In galop mogen zij meer houding tonen.

Aangespannen

In het tuig tonen de paarden voldoende looplust, maar tonen te weinig gedragenheid vanuit de achterhand. De paarden kunnen meer schakelend vermogen tonen. Opvallend is de matige buiging van het achterbeen. Zij tonen wel voldoende houding.

Resultaten verrichtingsonderzoek:

Onder het zadel

stap	draf	galop	balans	souplesse	Schakelen	impuls	Totaal
6.32	6.55	6.66	6.68	6.50	6.37	6.76	72.05

Aangespannen

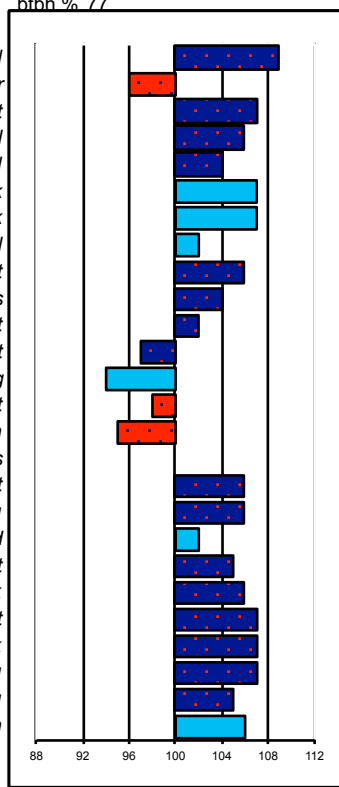
stap	draf	balans	souplesse	schakelen	impuls	totaal	Tuigaanleg
6.05	6.42	6.55	6.39	6.13	6.45	69.87	5.74

Fokwaarden

lineair exterieur

btbh % 77

109 onedel
 96 zwaar
 107 kort
 106 horizontaal
 104 steil
 107 week
 107 week
 102 horizontaal
 106 kort
 104 neerwaarts
 102 kort
 97 recht
 94 sabelbenig
 98 kort
 95 klein
 100 voos
 106 vaalzwart
 106 weinig
 102 toontredend
 105 kort
 106 zwak
 107 kort
 107 zwak
 107 weinig
 105 weinig
 106 klein



edel
 licht
 lang
 vertikaal
 schuin
 strak
 strak
 hellend
 lang
 opwaarts
 lang
 onderstandig
 steil
 lang
 groot
 droog
 gitzwart
 veel
 frans
 ruim
 krachtig
 ruim
 krachtig
 veel
 veel
 groot

hoofduitdrukking
 hoofd/halsverb.
 halslengte
 halsstand
 schouderligging
 rugvorm
 lendenvorm
 kruisvorm
 kruislengte
 romp
 onderarm lengte
 voorbeenstand
 stand achterb.
 kootlengte
 hoefvorm
 beenkwaliteit
 kleur
 behang
 correcth. voorb.
 staplengte
 stapkracht
 draflengte
 bewegingsuitdr.
 balans
 souplesse
 stokmaat

waarderende exterieurkenmerken

rastype	bouw	beenwerk	stap	draf	totaal
106	105	104	107	106	106

sportaanleg

btbh.	stap	draf	galop	rijpaard	menpaard	tuigpaard.	totaal
58	99	102	105	102	99	102	102

Conclusie:

Sipke 450 heeft in het nakomelingenonderzoek een voldoende positief beeld in de exterieur vererving getoond.

Dit komt voornamelijk tot uitdrukking in het hoge sterpercentage van z'n nakomelingen.

In het gebruik missen de nakomelingen over het algemeen souplesse en kracht.

De testresultaten zijn voldoende.

Op basis van zijn voldoende exterieur vererving en de niet negatieve vererving van de sportaanleg wordt Sipke 450 gehandhaafd in de fokkerij.