

Boet 516

Geboren: 26 juni 2016

Fokker: A.P. van de Ven, Vinkel

Eigenaar: Folmer & T.C. Visser, Lunteren

Afstamming: Jouwe 458 x Ster*2 Uldrik 457 x Ster Preferent* Sytse 385 x Ster*3 Fetse 349

Stam: 54

Verwantschap: 18,4%

Bijzonderheden: Drager dwerggroei. Bij Boet 516 is cornage vastgesteld. Uit onderzoek onder zijn nakomelingen is geen verhoogde incidentie van cornage vastgesteld.

Algemeen

Boet 516 Stb Sport AAA werd in het najaar van 2019 als driejarige hengst goedgekeurd op basis van zijn zeer goede exterieur, een kwalitatief voldoende afstamming en een zeer goede verrichting in alle drie de disciplines.

Uit zijn eerste dekseizoen werden in 2021 56 veulens geregistreerd waarvan 80% uit minimaal Stermerries werd geboren. Boet 516 heeft in 2025 het nakomelingenonderzoek afgerond op basis van twee jaargangen driejarige nakomelingen.

Exterieur

De nakomelingen van Boet 516 vormen een voldoende uniforme groep zeer rastypische en correct gebouwde paarden met voldoende formaat. De nakomelingen hebben edele hoofden, een voldoende lichte hoofd-halsverbinding, een lange hals en opvallend veel behang. De halsrichting is voldoende verticaal. Ze hebben een voldoende opwaartse romprichting. Het voorbeen mag iets meer lengte hebben. De bovenlijn is voldoende sterk en aangesloten. Het kruis heeft opvallend veel lengte en een gemiddelde ligging. De schouder is schuin gelegen. De paarden kunnen meer kwaliteit in het beenwerk hebben. De hoeven zijn voldoende groot. De kootlengte is gemiddeld. Het achterbeen is licht sabelbenig gesteld en een Franse stand van het voorbeen komt met grote regelmaat voor. Voor een meer gedetailleerde beschrijving van het exterieur wordt verwezen naar de exterieur-fokwaarden.

Karakter/trainingsrapport

De nakomelingen van Boet 516 zijn op stal heel plezierige, rustige, nieuwsgierige paarden die zeer ontspannen in de omgang zijn. Ze scoren maximaal op deze karaktereigenschappen. In het werk zijn ze heel betrouwbaar, niet snel gespannen en goed bewerkbaar. Ze kunnen iets meer inzet, doorzettingsvermogen en uithoudingsvermogen tonen.

Beweging/verrichting

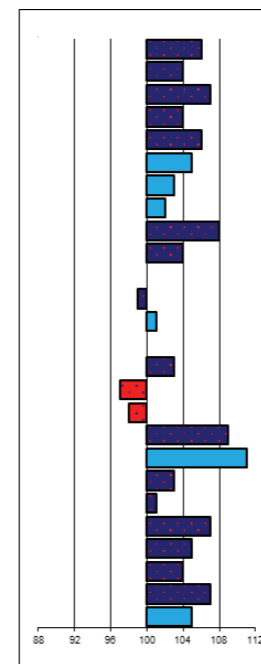
Van Boet 516 hebben 21 driejarige paarden deelgenomen aan de ABFP-testen. De nakomelingen laten vooral onder het zadel een goede verrichting zien. Aangespannen tonen ze een gemiddeld verrichtingsresultaat. Eén nakomeling behaalde een AAA-score. De nakomelingen van Boet 516 laten een goede rijdbaarheid zien. De stap is gemiddeld qua lengte en kracht. Aangespannen is de takt van de stap een aandachtspunt. De draf is onder het zadel ruim, voldoende opwaarts met veel gedragenheid en souplesse. Aangespannen zouden de nakomelingen in draf meer gedragenheid en meer zweefmoment mogen tonen. De galop is ruim met voldoende sprong. Aan de hand tonen de nakomelingen van Boet 516 een gemiddeld ruime en krachtige stap. De draf is ruim en krachtig met voldoende balans en veel souplesse.

Conclusie

Boet 516 heeft een goede exterieurvererving (fokwaarde totaal 106; Ster% merries 61; Ster% hengsten 58%) waarbij hij vooral sterk verbeterend werkt op ras uitstraling en bouw. Het beenwerk is een aandachtspunt. De nakomelingen tonen op stal een uitstekend karakter. In het werk zijn ze erg betrouwbaar en goed bewerkbaar. In het gebruik komen ze vooral onder het zadel tot hun recht (fokwaarde totaal 99). Op basis van het totaalbeeld wordt Boet 516 goedgekeurd op basis van zijn nakomelingen.

lineair exterieur/beweging a/d hand

hoofduitdrukking	106	onedel
hoofd/halsverb.	104	zwaar
halslengte	107	kort
halsstand	104	horizontaal
schouderligging	106	steil
rugvorm	105	week
lendenvorm	103	week
kruisvorm	102	horizontaal
kruislengte	108	kort
romp	104	neerwaarts
onderarm lengte	100	kort
voorbeenstand	99	recht
stand achterb.	101	sabelbenig
kootlengte	100	kort
hoefvorm	103	klein
beenkwaliteit	97	voos
kleur	98	vaalzwart
behang	109	weinig
correcth. voorb.	111	toontredend
staplengte	103	kort
stapuitdrukking	101	zwak
draflengte	107	kort
bewegingsuitdr.	105	zwak
balans	104	weinig
souplesse	107	weinig
stokmaat	105	klein



edel
licht
lang
verticaal
schuin
strak
strak
hellend
lang
opwaarts
lang
onderstandig
steil
lang
groot
droog
gitzwart
veel
frans
ruim
krachtig
ruim
krachtig
veel
veel
groot

Lineair scoreresultaten ABFP-testen

Stamboekhengst: Boet 516																										
Vereringsbeeld beweging nakomelingen n.a.v. ABFP aanlegtesten																										
Rijproef:						Merproef:																				
GEMID.	Onderdeel		15	20	25	30	35	Tot.	GEMID.	Onderdeel		15	20	25	30	35	Tot.									
25,5	paslengte	stap	1	5	9	6	1	22	25,5	paslengte	stap	1	9	2	9	1	22									
26,0	activiteit / kracht	stap	1	5	6	10	0	22	25,0	activiteit / kracht	stap	1	4	11	5	1	22									
26,0	lichaamsgebruik	stap	1	5	6	9	1	22	24,8	lichaamsgebruik	stap	1	7	7	7	0	22									
27,8	ruimte	draf	0	1	10	10	1	22	25,8	ruimte	draf	0	3	12	7	0	22									
27,0	activiteit / afdruk	draf	1	1	8	12	0	22	25,3	activiteit / afdruk	draf	0	6	8	7	1	22									
27,0	gedragenheid *	draf	0	2	11	7	2	22	23,5	gedragenheid	draf	1	7	10	4	0	22									
27,5	souplesse	draf	0	2	10	8	2	22	25,3	souplesse	draf	1	5	7	9	0	22									
26,0	lichaamshouding	draf	0	6	7	8	1	22	25,0	lichaamshouding	draf	1	5	8	8	0	22									
26,8	zweefmoment	draf	0	2	12	7	1	22	24,8	zweefmoment	draf	1	4	13	3	1	22									
27,0	ruimte	galop	0	3	10	8	1	22	Galop: n.v.t.																	
26,8	activiteit	galop	0	1	14	6	1	22																		
26,5	sprong	galop	0	6	7	7	2	22																		
24,8	souplesse	galop	0	7	10	3	1	22																		
25,8	lichaamshouding	galop	0	7	7	7	1	22																		
26,0	zweefmoment	galop	0	7	6	8	1	22																		
26,5	Schakelen - overgangen	algem.	0	2	13	7	0	22										25,5	Schakelen - overgangen	algem.	0	3	14	5	0	22
26,3	Schakelen - tempowissel	algem.	0	3	12	7	0	22										25,0	Schakelen - tempowissel	algem.	1	4	10	7	0	22
28,5	impuls	algem.	0	0	7	15	0	22										27,0	impuls	algem.	0	2	9	11	0	22
28,5	Rijdbaarheid	algem.	0	0	8	13	1	22										28,3	Rijdbaarheid	algem.	0	1	6	15	0	22

waarderende exterieurkenmerken

btbh. %	rastype	bouw	beenwerk	totaal
81	110	107	97	106

beweging/sportaanleg

btbh. %	stap	draf	galop.	totaal	tuigpaard
77	99	102	97	99	95

Fokwaarden sport

btbh. %	Fokw.
32	105

Verwantschap

vw%	Bloedspreiding
18,4	96

Fokwaarden karakter

btbh. %	Betrouwbaarheid/ berekendbaarheid	bewerk- baarheid	inzet	uithoudings- vermogen
54	105	102	102	101

Keuringsresultaten:

Stb geen premie	Stb 3e premie	Ster 2e premie	Ster 1e premie	Kroon	Ster%	Niet opgenomen	Rb	Rb Ster	Vb Ster	Vb niet ster	Stamboek	Geregistreerde merries	Gekeurde merries	% gekeurd	Ster% tov geregistreerd	% moeders minimaal ster
12	14	32	7	1	61%	1	0	0	11	8	0	107	67	63%	37%	85%

Aantal nakomelingen in ABFP-test: 21

Leeftijd			Geslacht		Predicaat			Totaal	Resultaat		
3jr	4jr	5jr	hengst	merrie	Kroon	Ster	niet Ster		A	AA	AAA
21	0	0	2	19	1	13	7	21	3	11	1

Resultaten verrichtingsonderzoek:

Onder het zadel

stap	draf	galop	houding&balans	souplesse	schakelen	impuls	totaal
6,6	7,0	6,7	6,8	6,8	6,8	7,1	75,1

Aangespannen

stap	draf	houding&balans	souplesse	schakelen	impuls	totaal	tuigaanleg
6,4	6,8	6,8	6,6	6,6	7,0	73,7	5,4